

# СЕРВОПРИВОД ТЕРМОЭЛЕКТРИЧЕСКИЙ

**TZ-230.NC**

## ОСНОВНЫЕ СВЕДЕНИЯ

Сервопривод TZ-230.NC (нормально закрытый) предназначен для открытия/закрытия термостатических клапанов в распределительных системах отопления и охлаждения, так же может быть использован совместно с термостатическими клапанами радиаторов отопления. Управляется с помощью контроллера отопления или термостата. Сервопривод нормально закрытый (при отсутствии питания закрыт).

- Шток нормально закрытый
- Ход штока 4 мм
- Питание устройства 230В
- Потребляемая мощность 2Вт
- 100% защита от негерметичных клапанов
- Установка на клапаны с резьбой М30х1,5
- Адаптер М30 на клапан в комплекте
- Длительный срок службы
- Не требует технического обслуживания



## ТЕХНИЧЕСКИЕ ХАРАКТЕРИСТИКИ

Модель устройства	TZ-230.NC
Рабочее напряжение	230В AC
Максимальный пусковой ток	<170 мА
Рабочая мощность	2Вт
Ход штока	4мм
Развиваемое усилие на штоке	100 Н, ± 10%
Нормальное положение штока	Нормально закрытый
Цикл открыт/закрыт	3,5мин
Резьба клапана для адаптера	M30x1,5
Тип термочувствительного компонента	Твердотельный (армопарафин)
Длина кабеля	0,8 метр
Сечение кабеля	2 x 0,75мм <sup>2</sup>
Материал корпуса	Полиамид
Температура теплоносителя	от 0 до +100°C
Диапазон рабочих температур	от 0 до +60°C
Степень защиты корпуса	IP 54
Положение при монтаже	Любое (360°)
Размер (без адаптера)	48 x 58,5 x 45мм
Вес (вместе с кабелем)	100г

## РАСЧЁТ МАКСИМАЛЬНОЙ ДЛИНЫ ДЛЯ МЕДНОГО КАБЕЛЯ

$$L = K * A / N$$

L - длина в метрах

A - сечение кабеля в мм<sup>2</sup>

K - константа (269 м/мм<sup>2</sup>)

N - количество приводов

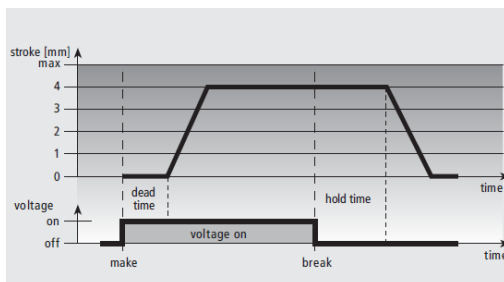
### Рекомендуемый кабель:

J-Y(ST)Y 0,8мм<sup>2</sup>

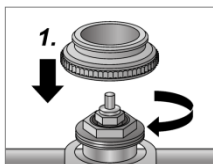
NYM 1,5мм<sup>2</sup>

NYIF 1,5мм<sup>2</sup>

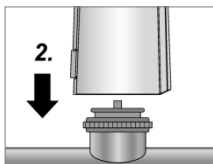
## ДИАГРАММА ДВИЖЕНИЯ ШТОКА ПРИ ВКЛ./ОТКЛ. ПИТАНИЯ



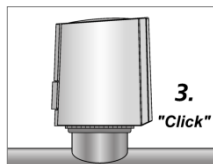
## МОНТАЖ



1. Накрутите адаптер на клапан (не используйте инструменты)

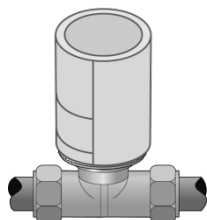


2. Установите на клапан привод

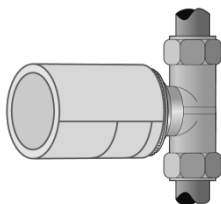


3. Прижмите привод до щелчка "Click"

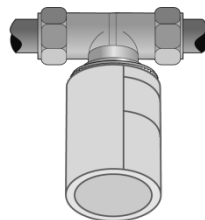
## ДОПУСТИМЫЕ ВАРИАНТЫ УСТАНОВКИ



Вертикально



Горизонтально

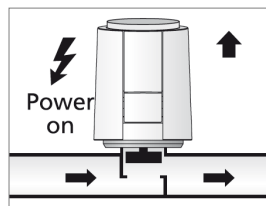
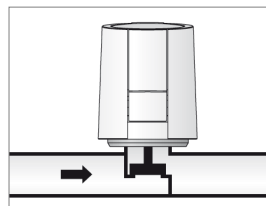
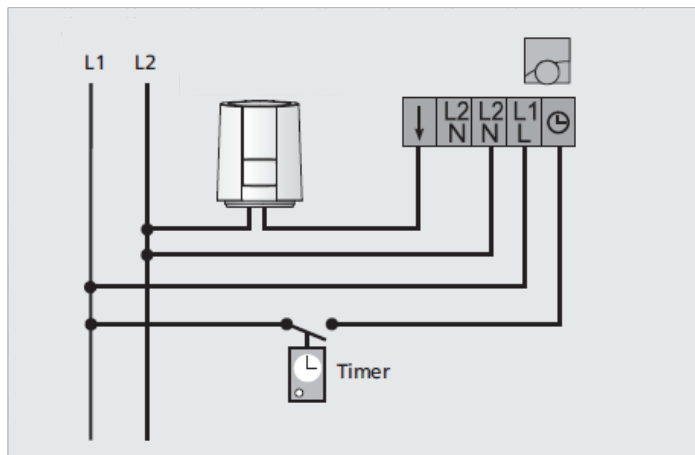


В перевёрнутом положении



Рекомендуется использовать вертикальное или горизонтальное положение привода. Перевёрнутое положение, при особых условиях (например, загрязнённой воде) может сократить срок службы привода.

## СХЕМА ПОДКЛЮЧЕНИЯ



## ИНСТРУКЦИЯ ПО БЕЗОПАСНОСТИ



**ВНИМАНИЕ!** Установка и подключение устройства должна осуществляться только квалифицированным персоналом! Обязательно отключите электропитание перед установкой или снятием устройства! Конструкция устройства удовлетворяет требованиям электробезопасности по ГОСТ 12.2.007.0-75.



**Существует риск поражения электрическим током!**

## УКАЗАНИЯ ПО НАСТРОЙКЕ

Настройка устройства производится в соответствии с паспортом изделия.

## ТРАНСПОРТИРОВКА, ХРАНЕНИЕ И УТИЛИЗАЦИЯ

Условия транспортирования приборов должно соответствовать условиям 5 по ГОСТ 15150-69.

Хранение приборов в упаковке на складах изготовителя и потребителя должно соответствовать условиям хранения 1 по ГОСТ 15150-69. После транспортировки или хранения при низких температурах необходимо выдержать устройство при комнатной температуре не менее 2 часов перед включением. Запрещается выбрасывать устройство вместе с бытовыми отходами.

## ГАРАНТИЙНЫЕ ОБЯЗАТЕЛЬСТВА

Гарантийный срок эксплуатации – 12 месяцев со дня продажи потребителю. Изготовитель не несет ответственности и не возмещает ущерб за повреждения, возникшие по вине потребителя при несоблюдении условий транспортирования, хранения, монтажа и эксплуатации, а также в случае нарушения пломбы при попытке самостоятельного ремонта прибора.

Всю необходимую информации по вопросам гарантии потребитель может получить по телефону компании ООО «Модуль электроник» или на сайте: [www.module-electronic.ru](http://www.module-electronic.ru).

Серийный номер \_\_\_\_\_

Дата продажи \_\_\_\_\_

М.П. Продавца

Подпись продавца \_\_\_\_\_

Название, адрес торгующей организации \_\_\_\_\_