

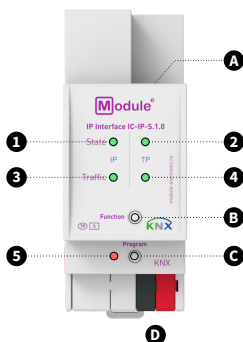
KNX IP ИНТЕРФЕЙС

IC-IP-S.1.0

ОСНОВНЫЕ СВЕДЕНИЯ

KNX IP интерфейс обеспечивает доступ к шине KNX из сети Ethernet по протоколу KNXnet/IP. Используется для настройки, мониторинга, визуализации и управления устройствами в сети KNX.

- Протокол KNXnet/IP
- До 4-х подключений одновременно
- Ethernet 10/100 BaseT IP
- Светодиодная индикация состояний
- Поддержка длинных сообщений APDU до 240 байт
- WEB интерфейс для отслеживания состояния и настройки устройства
- Удаленное обновление прошивки
- Питание от шины KNX
- Установка на DIN рейку 35мм



- | | | |
|-------------------------|-----------------------------|--------------------------------|
| A. Порт Ethernet | B. Кнопка функций | C. Кнопка программирования |
| D. Клемма шины KNX | 1. LED состояния линии IP | 2. LED состояния линии KNX TP |
| 3. LED трафика линии IP | 4. LED трафика линии KNX TP | 5. LED режима программирования |

ТЕХНИЧЕСКИЕ ХАРАКТЕРИСТИКИ

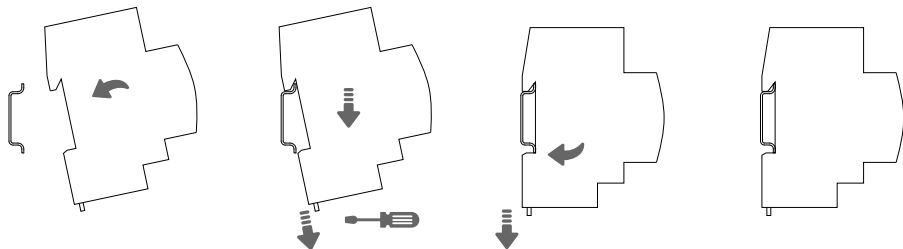
Модель устройства	IC-IP-S.1.0	
Входы		
Коннектор Ethernet	RJ45, female	
Интерфейс KNX		
Спецификация	TP-256	
Программа конфигурации	ETS 4 и старше	
Подключение	4-проводный соединитель EIB (пружинные зажимы PUSH WIRE) для стандартного кабеля TP1 0,8мм Ø	
Поддерживаемые протоколы	KNXnet/IP, ARP, ICMP, IGMP, HTTP, UPnP discovery, UDP/IP, TCP/IP, DHCP и AutoIP	
Физический адрес KNX по умолчанию	15.15.0	
Питание устройства	от шины KNX: 21...30В DC	
Потребление по шине KNX (29В DC)	< 20мА	< 600мВт
Диапазон рабочих температур	от -5 до +45°C	
Влажность во время работы	от 5 до 93% (без конденсата)	
Степень защиты корпуса	IP 20, в чистой среде	
Тип монтажа	DIN рейка 35мм	
Размер	36 x 90 x 71мм (2TE)	
Вес	68г	

СТАТУСЫ LED

1. State IP - LED состояния линии IP	Зелёный: Линия IP ОК Выкл: Нет IP соединения
2. State TP - LED состояния шины KNX TP	Зелёный: Линия KNX TP ОК Выкл: Нет соединения с линией KNX TP
3. Traffic IP - LED трафика IP	Зелёный (мигает): Передача данных IP Красный (мигает): Ошибка передачи Выкл: Передача данных отсутствует
4. Traffic TP - LED трафика KNX TP	Зелёный (мигает): Передача данных KNX TP Красный (мигает): Ошибка передачи Выкл: Передача данных отсутствует
5. Program - LED режима программирования	Красный: Режим программирования / Boot Mode активен Красный (мигает): нет IP соединения Выкл: Режим программирования / Boot mode не активен

МОНТАЖ

Установка на DIN рейку



Демонтаж с DIN рейки

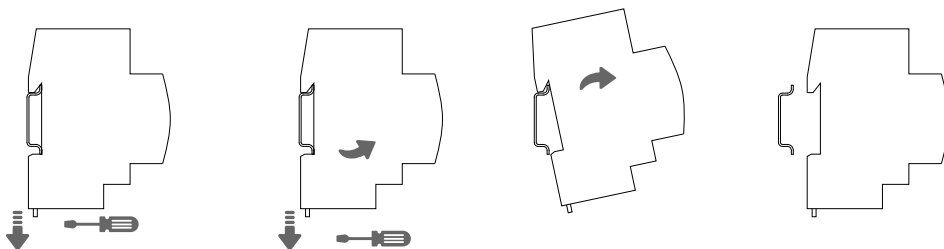
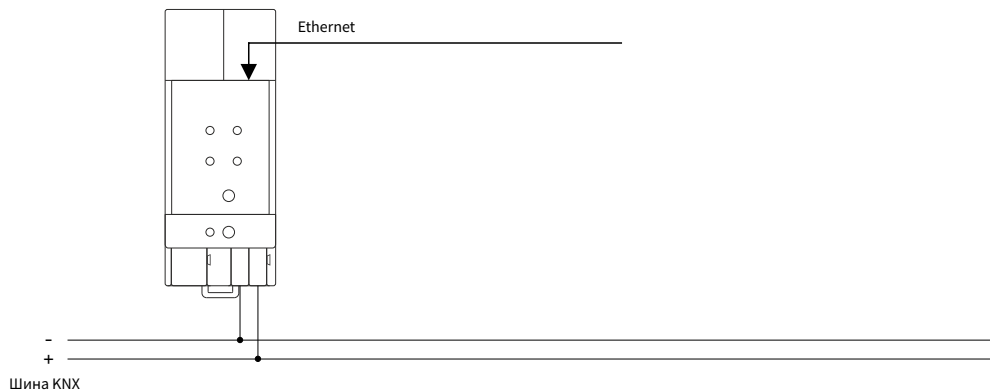


СХЕМА ПОДКЛЮЧЕНИЯ



ИНСТРУКЦИЯ ПО БЕЗОПАСНОСТИ



ВНИМАНИЕ! Установка и подключение устройства должна осуществляться только квалифицированным персоналом! Обязательно отключите электропитание перед установкой или снятием устройства! Конструкция устройства удовлетворяет требованиям электробезопасности по ГОСТ 12.2.007.0-75.

УКАЗАНИЯ ПО НАСТРОЙКЕ

Настройка устройства производится в соответствии с руководством по эксплуатации. (Полное руководство и аппликационную программу можно скачать по адресу <https://module-electronic.ru/documents> или отсканировав QR-код внизу документа).

ТРАНСПОРТИРОВКА, ХРАНЕНИЕ И УТИЛИЗАЦИЯ

Условия транспортирования приборов должно соответствовать условиям 5 по ГОСТ 15150-69.

Хранение приборов в упаковке на складах изготовителя и потребителя должно соответствовать условиям хранения 1 по ГОСТ 15150-69. После транспортировки или хранения при низких температурах необходимо выдержать устройство при комнатной температуре не менее 2 часов перед включением. Запрещается выбрасывать устройство вместе с бытовыми отходами.

ГАРАНТИЙНЫЕ ОБЯЗАТЕЛЬСТВА

Гарантийный срок эксплуатации – 12 месяцев со дня продажи потребителю. Изготовитель не несет ответственности и не возмещает ущерб за повреждения, возникшие по вине потребителя при несоблюдении условий транспортирования, хранения, монтажа и эксплуатации, а также в случае нарушения пломбы при попытке самостоятельного ремонта прибора.

Всю необходимую информации по вопросам гарантии потребитель может получить по телефону компании ООО «Модуль электроник» или на сайте: www.module-electronic.ru.

Серийный номер _____

Дата продажи _____

М.П. Продавца

Подпись продавца _____

Название, адрес торгующей организации _____

Руководство

