

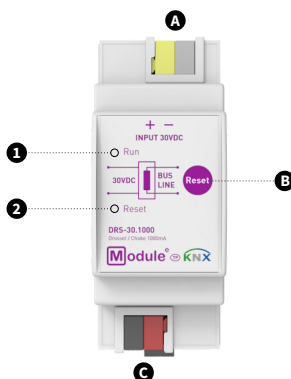
ДРОССЕЛЬ ПИТАНИЯ ШИНЫ KNX

DRS-30.1000

ОСНОВНЫЕ СВЕДЕНИЯ

Дроссель DRS-30.1000 позволяет использовать блок питания 24-30В DC для питания шины KNX.

- Входное напряжение 24-30В DC
- Выходной ток 1000мА
- Кнопка сброса шины KNX
- Установка на DIN рейку 35мм



A. Клеммы подключения внешнего питания B. Кнопка сброса C. Клемма шины KNX

1. LED состояния работы устройства

2. LED состояния сброса

ООО «Модуль Электроник»

module-electronic.ru, info@module-electronic.ru

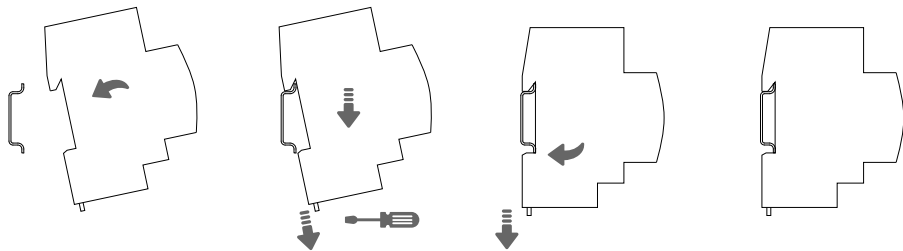
тел. +7-495-150-27-25

ТЕХНИЧЕСКИЕ ХАРАКТЕРИСТИКИ

Модель устройства	DRS-30.1000
Внешнее питание	
Питание устройства	24-30В DC
Подключение	4-проводный соединитель EIB (пружинные зажимы PUSH WIRE) для стандартного кабеля TP1 0,8мм Ø
Питание шины KNX	
Напряжение выхода KNX мин./ном./макс/	24В/30В/32В DC
Выходной ток номинальный	1000мА
КПД при номинальной нагрузке	85%
Частота обмена данными	9600Гц
Интерфейс KNX	
Спецификация	TP-256
Подключение	4-проводный соединитель EIB (пружинные зажимы PUSH WIRE) для стандартного кабеля TP1 0,8мм Ø
Диапазон рабочих температур	от -5 до +45°С
Влажность во время работы	от 5 до 93% (без конденсата)
Степень защиты корпуса	IP 20, в чистой среде
Тип монтажа	DIN рейка 35мм
Размер	36 x 90 x 71мм (2TE)
Вес	102,5г

МОНТАЖ

Установка на DIN рейку



Демонтаж с DIN рейки

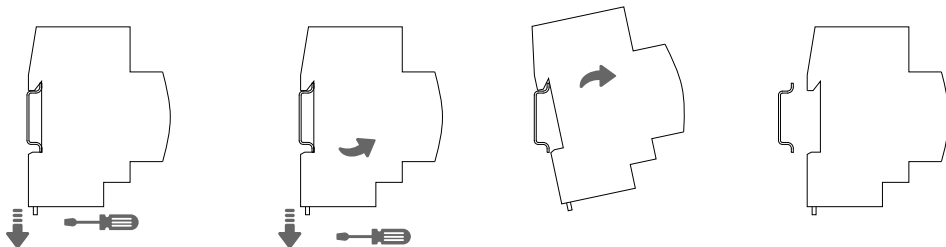


СХЕМА ПОДКЛЮЧЕНИЯ



Шина KNX

ИНСТРУКЦИЯ ПО БЕЗОПАСНОСТИ



ВНИМАНИЕ! Установка и подключение устройства должна осуществляться только квалифицированным персоналом! Обязательно отключите электропитание перед установкой или снятием устройства! Конструкция устройства удовлетворяет требованиям электробезопасности по ГОСТ 12.2.007.0-75.

УКАЗАНИЯ ПО НАСТРОЙКЕ

Настройка устройства производится в соответствии с руководством по эксплуатации. (Полное руководство и аппликационную программу можно скачать по адресу <https://module-electronic.ru/documents> или отсканировав QR-код внизу документа).

ТРАНСПОРТИРОВКА, ХРАНЕНИЕ И УТИЛИЗАЦИЯ

Условия транспортирования приборов должно соответствовать условиям 5 по ГОСТ 15150-69.

Хранение приборов в упаковке на складах изготовителя и потребителя должно соответствовать условиям хранения 1 по ГОСТ 15150-69. После транспортировки или хранения при низких температурах необходимо выдержать устройство при комнатной температуре не менее 2 часов перед включением. Запрещается выбрасывать устройство вместе с бытовыми отходами.

ГАРАНТИЙНЫЕ ОБЯЗАТЕЛЬСТВА

Гарантийный срок эксплуатации – 5 лет со дня продажи потребителю. Изготовитель не несет ответственности и не возмещает ущерб за повреждения, возникшие по вине потребителя при несоблюдении условий транспортирования, хранения, монтажа и эксплуатации, а также в случае нарушения пломбы при попытке самостоятельного ремонта прибора.

Всю необходимую информации по вопросам гарантии потребитель может получить по телефону компании ООО «Модуль электроник» или на сайте: www.module-electronic.ru.

Серийный номер _____

Дата продажи _____

М.П. Продавца

Подпись продавца _____

Название, адрес торгующей организации _____