

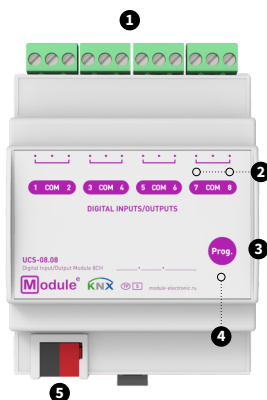
МОДУЛЬ ДИСКРЕТНЫХ ВХОДОВ/ВЫХОДОВ

UCS-08.08

ОСНОВНЫЕ СВЕДЕНИЯ

Модуль дискретных входов предназначен для преобразования входного воздействия (кнопка, выключатель, реле, выход датчика и т.п.) в управляющие телеграммы шины KNX.

- 8 независимых каналов, работающих как дискретный вход или выход LED
- Настройка полярности входов (NO или NC)
- Функция счетчика импульсов
- Настройка длинного/короткого нажатия для кнопки
- Управление шторами/жалюзи, сценами, диммером
- Мониторинг состояния канала в режиме переключателя
- Питание от шины KNX
- Установка на DIN рейку 35мм



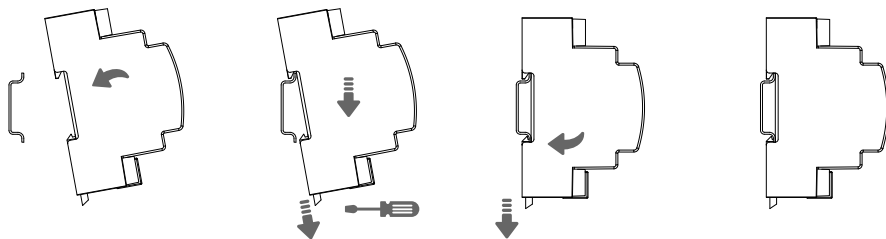
1. Цифровые входы
2. Светодиоды состояния входов/выходов
3. Кнопка программирования
4. Светодиод режима программирования
5. Клемма шины KNX

ТЕХНИЧЕСКИЕ ХАРАКТЕРИСТИКИ

Модель устройства	UCS-08.08	
Универсальные каналы		
Количество входов/выходов	8	
Количество общих входов/выходов (COM)	4	
Входной/выходной ток	2мА	
Входное/выходное напряжение	3,3В	
Максимальная длина подключаемого кабеля	30 метров	
Сечение подключаемого провода к винтовым клеммам	0,5-2мм ²	
Момент затяжки винтов	0,2Нм	
Интерфейс KNX		
Спецификация	TP-256	
Программа конфигурации	ETS 5	
Подключение	4-проводный соединитель EIB (пружинные зажимы PUSH WIRE) для стандартного кабеля TP1 0,8мм Ø	
Питание устройства	от шины KNX	
Потребление по шине KNX (29В DC)	< 5мА	< 150мВт
Диапазон рабочих температур	от 0 до + 45°C	
Влажность во время работы	от 5 до 95% (без конденсата)	
Степень защиты корпуса	IP 20, в чистой среде	
Тип монтажа	DIN рейка 35мм	
Размер	71,3 x 100,4 x 62мм (4TE)	
Вес	110г	

МОНТАЖ

Установка на DIN рейку



Демонтаж с DIN рейки

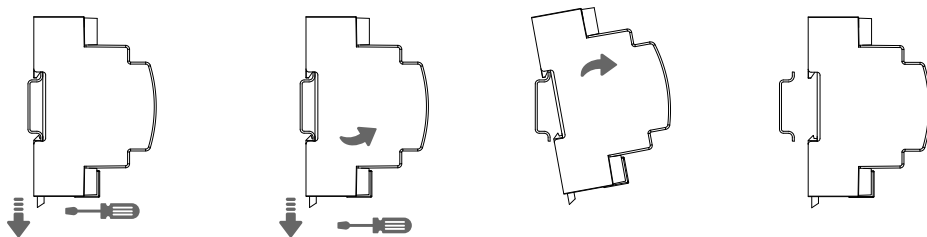
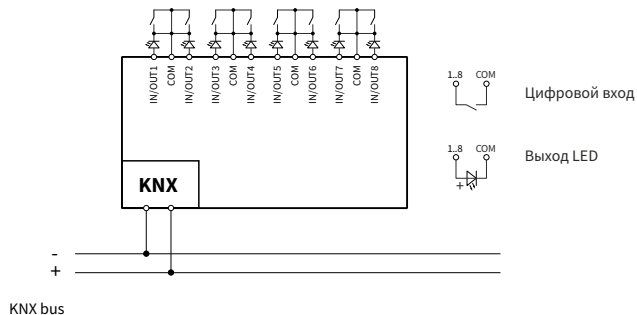


СХЕМА ПОДКЛЮЧЕНИЯ



ИНСТРУКЦИЯ ПО БЕЗОПАСНОСТИ



ВНИМАНИЕ! Установка и подключение устройства должна осуществляться только квалифицированным персоналом! Обязательно отключите электропитание перед установкой или снятием устройства! Конструкция устройства удовлетворяет требованиям электробезопасности по ГОСТ 12.2.007.0-75.

УКАЗАНИЯ ПО НАСТРОЙКЕ

Настройка устройства производится в соответствии с руководством по эксплуатации. (Полное руководство и аппликационную программу можно скачать по адресу <https://module-electronic.ru/documents> или отсканировав QR-код внизу документа).

ТРАНСПОРТИРОВКА, ХРАНЕНИЕ И УТИЛИЗАЦИЯ

Условия транспортирования приборов должно соответствовать условиям 5 по ГОСТ 15150-69.

Хранение приборов в упаковке на складах изготовителя и потребителя должно соответствовать условиям хранения 1 по ГОСТ 15150-69. После транспортировки или хранения при низких температурах необходимо выдержать устройство при комнатной температуре не менее 2 часов перед включением. Запрещается выбрасывать устройство вместе с бытовыми отходами.

ГАРАНТИЙНЫЕ ОБЯЗАТЕЛЬСТВА

Гарантийный срок эксплуатации – 5 лет со дня продажи потребителю. Изготовитель не несет ответственности и не возмещает ущерб за повреждения, возникшие по вине потребителя при несоблюдении условий транспортирования, хранения, монтажа и эксплуатации, а также в случае нарушения пломбы при попытке самостоятельного ремонта прибора.

Всю необходимую информации по вопросам гарантии потребитель может получить по телефону компании ООО «Модуль электроник» или на сайте: www.module-electronic.ru.

Серийный номер _____

Дата продажи _____

М.П. Продавца

Подпись продавца _____

Название, адрес торгующей организации _____

Руководство

