

СЕРВОПРИВОД ТЕРМОЭЛЕКТРИЧЕСКИЙ

TS-24.NC

ОСНОВНЫЕ СВЕДЕНИЯ

Сервопривод TS-24.NC (нормально закрытый) предназначен для открытия/закрытия термостатических клапанов в распределительных системах отопления и охлаждения, так же может быть использован совместно с термостатическими клапанами радиаторов отопления. Управляется с помощью контроллера отопления или термостата. Сервопривод нормально открытый (при отсутствии питания открыт).

- Шток нормально закрытый
- Ход штока 4 мм
- Потребляемая мощность 1 Вт
- 100% защита от негерметичных клапанов
- Адаптер М30 на клапан в комплекте
- Длительный срок службы
- Не требует технического обслуживания
- Установка на клапаны с резьбой М30х1,5



ТЕХНИЧЕСКИЕ ХАРАКТЕРИСТИКИ

Модель устройства	TS-24.NC
Рабочее напряжение	24В AC/DC, +20% ...-10%
Максимальный пусковой ток	<300 мА в течении 2 мин. максимум
Рабочая мощность	1Вт
Рабочий ток	42мА
Ход штока	4мм
Развиваемое усилие на штоке	100 Н, ± 10%
Нормальное положение штока	Нормально закрытый
Цикл открыт/закрыт	3,5мин
Резьба клапана для адаптера	M30x1,5
Тип термочувствительного компонента	Твердотельный (армопарафин)
Длина кабеля	1 метр
Сечение кабеля	2 x 0,75мм ²
Материал корпуса	Полиамид
Температура теплоносителя	от 0 до +100°С
Диапазон рабочих температур	от 0 до +60°С
Степень защиты корпуса	IP 54
Положение при монтаже	Любое (360°)
Размер (без адаптера)	44,3 x 52,2 x 48,4мм
Вес (вместе с кабелем)	100г

РАСЧЁТ МАКСИМАЛЬНОЙ ДЛИНЫ ДЛЯ МЕДНОГО КАБЕЛЯ

$$L = K * A / N$$

L - длина в метрах

A - сечение кабеля в мм²

K - константа (269 м/мм²)

N - количество приводов

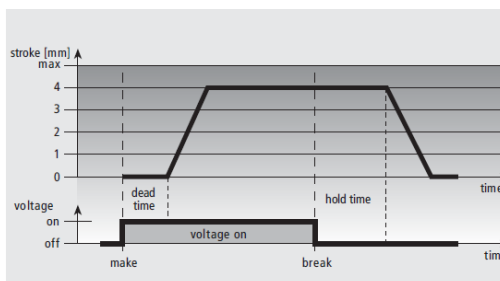
Рекомендуемый кабель:

J-Y(ST)Y 0,8мм²

NYM 1,5мм²

NYIF 1,5мм²

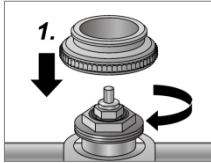
ДИАГРАММА ДВИЖЕНИЯ ШТОКА ПРИ ВКЛ./ОТКЛ. ПИТАНИЯ



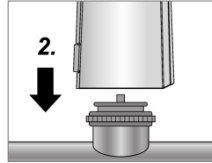
TS-24.NO

страница 3

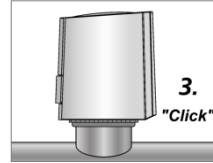
МОНТАЖ



Накрутите адаптер на клапан (не используйте инструменты)

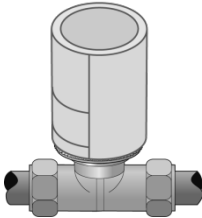


Установите на клапан привод

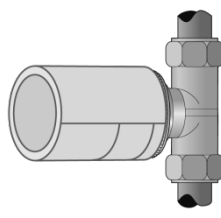


Прижмите привод до щелчка "Click"

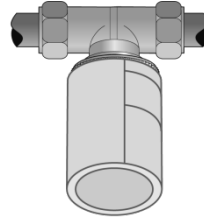
ДОПУСТИМЫЕ ВАРИАНТЫ УСТАНОВКИ



Вертикально



Горизонтально



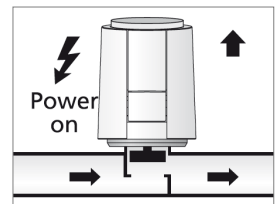
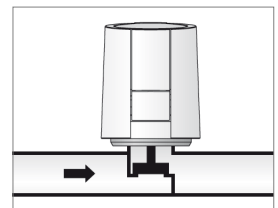
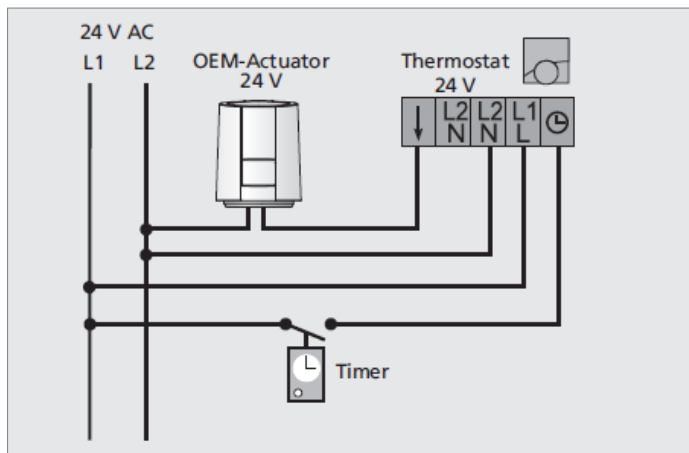
В перевернутом положении



Рекомендуется использовать вертикальное или горизонтальное положение привода.

Перевернутое положение, при особых условиях (например, загрязнённой воде) может сократить срок службы привода.

СХЕМА ПОДКЛЮЧЕНИЯ



ИНСТРУКЦИЯ ПО БЕЗОПАСНОСТИ



ВНИМАНИЕ! Установка и подключение устройства должна осуществляться только квалифицированным персоналом! Обязательно отключите электропитание перед установкой или снятием устройства! Конструкция устройства удовлетворяет требованиям электробезопасности по ГОСТ 12.2.007.0-75.

УКАЗАНИЯ ПО НАСТРОЙКЕ

Настройка устройства производится в соответствии с паспортом изделия.

ТРАНСПОРТИРОВКА, ХРАНЕНИЕ И УТИЛИЗАЦИЯ

Условия транспортирования приборов должно соответствовать условиям 5 по ГОСТ 15150-69.

Хранение приборов в упаковке на складах изготовителя и потребителя должно соответствовать условиям хранения 1 по ГОСТ 15150-69. После транспортировки или хранения при низких температурах необходимо выдержать устройство при комнатной температуре не менее 2 часов перед включением. Запрещается выбрасывать устройство вместе с бытовыми отходами.

ГАРАНТИЙНЫЕ ОБЯЗАТЕЛЬСТВА

Гарантийный срок эксплуатации – 12 месяцев со дня продажи потребителю. Изготовитель не несет ответственности и не возмещает ущерб за повреждения, возникшие по вине потребителя при несоблюдении условий транспортирования, хранения, монтажа и эксплуатации, а также в случае нарушения пломбы при попытке самостоятельного ремонта прибора.

Всю необходимую информации по вопросам гарантии потребитель может получить по телефону компании ООО «Модуль электроник» или на сайте: www.module-electronic.ru.

Серийный номер _____

Дата продажи _____

М.П. Продавца

Подпись продавца _____

Название, адрес торгующей организации _____